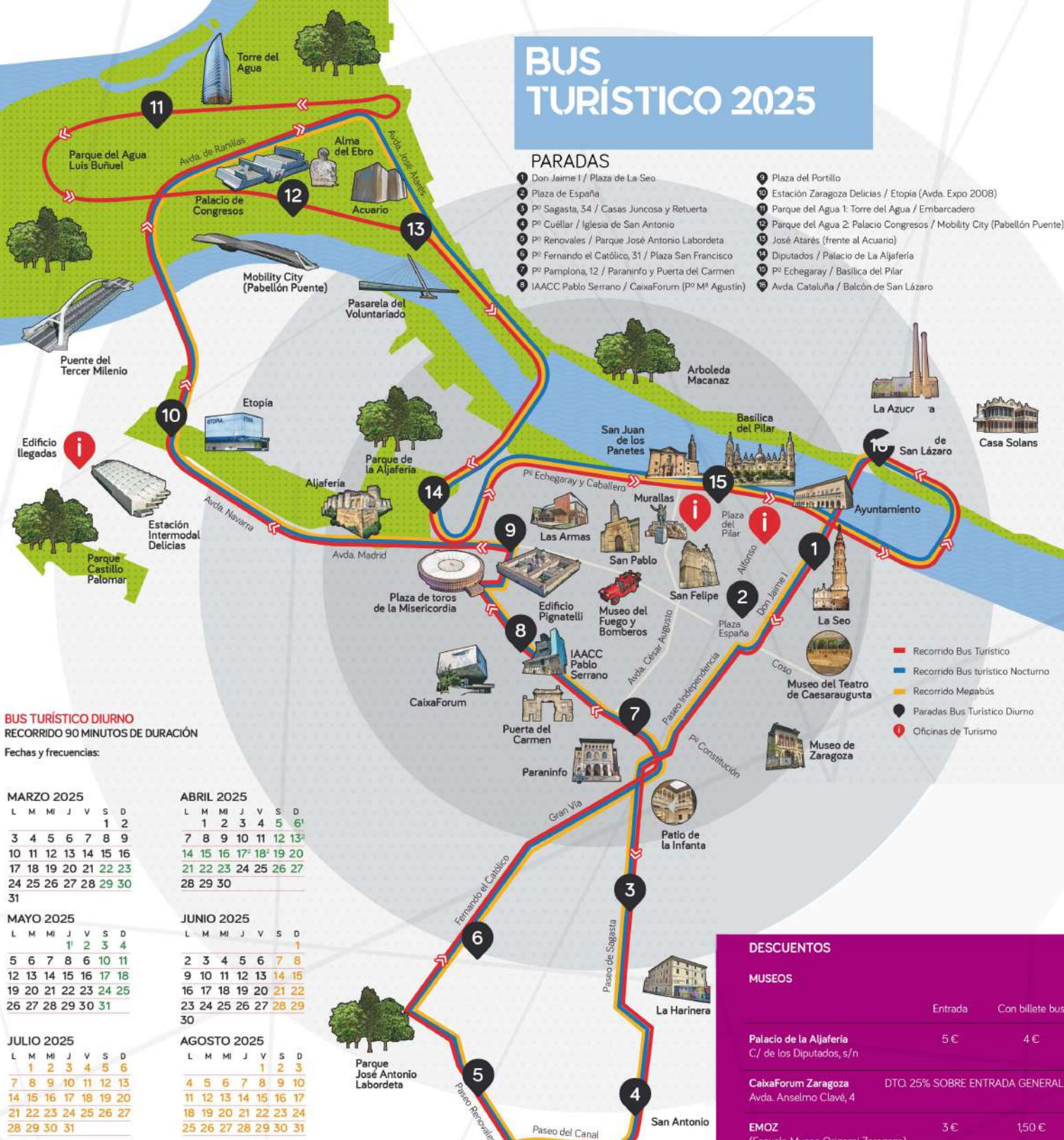


BUS TURÍSTICO 2025

PARADAS

- Don Jaime I / Plaza de La Seo
- Plaza de España
- Pº Sagasta, 34 / Casas Juncosa y Retuerta
- Pº Cuéllar / Iglesia de San Antonio
- Pº Renovales / Parque José Antonio Labordeta
- Pº Fernando el Católico, 31 / Plaza San Francisco
- Pº Pamplona, 12 / Paraninfo y Puerta del Carmen
- IAACC Pablo Serrano / CaixaForum (Pº Mª Agustín)
- Plaza del Portillo
- Estación Zaragoza Delicias / Etopia (Avda. Expo 2008)
- Parque del Agua 1: Torre del Agua / Embarcadero
- Parque del Agua 2: Palacio Congressos / Mobility City (Pabellón Puente)
- José Atarés (frente al Acuario)
- Diputados / Palacio de La Aljafería
- Pº Echegaray / Basílica del Pilar
- Avda. Cataluña / Balcón de San Lázaro



BUS TURÍSTICO DIURNO

RECORRIDO 90 MINUTOS DE DURACIÓN

Fechas y frecuencias:

MARZO 2025

L	M	Mi	J	V	S	D
					1	2
3	4	5	6	7	8	9
10	11	12	13	14	15	16
17	18	19	20	21	22	23
24	25	26	27	28	29	30
31						

ABRIL 2025

L	M	Mi	J	V	S	D
	1	2	3	4	5	6 ¹
7	8	9	10	11	12	13 ²
14	15	16	17 ²	18 ²	19	20
21	22	23	24	25	26	27
28	29	30				

MAYO 2025

L	M	Mi	J	V	S	D
			1	2	3	4
5	6	7	8	9	10	11
12	13	14	15	16	17	18
19	20	21	22	23	24	25
26	27	28	29	30	31	

JUNIO 2025

L	M	Mi	J	V	S	D
						1
2	3	4	5	6	7	8
9	10	11	12	13	14	15
16	17	18	19	20	21	22
23	24	25	26	27	28	29
30						

JULIO 2025

L	M	Mi	J	V	S	D
	1	2	3	4	5	6
7	8	9	10	11	12	13
14	15	16	17	18	19	20
21	22	23	24	25	26	27
28	29	30	31			

AGOSTO 2025

L	M	Mi	J	V	S	D
			1	2	3	
4	5	6	7	8	9	10
11	12	13	14	15	16	17
18	19	20	21	22	23	24
25	26	27	28	29	30	31

SEPTIEMBRE 2025

L	M	Mi	J	V	S	D
	1	2	3	4	5	6
7	8	9	10	11	12	13
14	15	16	17	18	19	20
21	22	23	24	25	26	27
28	29	30				

OCTUBRE 2025

L	M	Mi	J	V	S	D
	1	2	3	4	5	
6	7	8	9	10	11	12
13	14	15	16	17	18	19 ¹
20	21	22	23	24	25	26
27	28	29	30	31		

NOVIEMBRE 2025

L	M	Mi	J	V	S	D
			1	2	3	4
5	6	7	8	9	10	11
12	13	14	15	16	17	18
19	20	21	22	23	24	25
26	27	28	29	30		

DICIEMBRE 2025

L	M	Mi	J	V	S	D
	1	2	3	4	5	6
7	8	9	10	11	12	13
14	15	16	17	18	19	20
21	22	23	24	25	26	27
28	29	30	31			

ENERO 2026

L	M	Mi	J	V	S	D
			1	2	3	4
5 ²	6	7	8	9	10	11
12	13	14	15	16	17	18
19	20	21	22	23	24	25
26	27	28	29	30	31	

Frecuencias:

- 10:30, 11:15, 12:00, 12:45, 13:30, 16:30, 17:15, 18:00, 18:45, 19:30 h
- 10:30, 11:15, 12:00, 12:45, 13:30, 16:15, 17:00, 17:45, 18:30, 19:15 h
- 10:30, 11:15, 12:00, 12:45, 13:30, 16:30, 17:15, 18:00 h
- 10:30, 11:00, 11:30, 12:00, 12:30, 13:00, 13:30, 16:30, 17:00, 17:30, 18:00 h
- 10:30, 12:00, 13:30, 18:00 h

¹Horario sólo de tarde ²Horario sólo de mañana

BUS TURÍSTICO NOCTURNO

Salida a las 21:45 h

Julio: 5, 12, 19, 26
 Agosto: 2, 9, 16, 23, 30
 Septiembre: 6, 13

Salida a las 23:00 h

Junio: 28 (servicio especial Noche en Blanco)

Salida: Calle Don Jaime I (plaza de La Seo).

(Consultar promociones en Oficinas de Turismo)

DESCUENTOS

MUSEOS

	Entrada	Con billete bus
Palacio de la Aljafería C/ de los Diputados, s/n	5 €	4 €
CaixaForum Zaragoza Avda. Anselmo Clavé, 4	DTO. 25% SOBRE ENTRADA GENERAL	
EMOZ (Escuela Museo Origami Zaragoza) Centro de Historias, Plaza San Agustín, 2	3 €	1,50 €
Alma Mater Museum Pº Echegaray y Caballero, 102 y Plaza de la Seo, 5	3 €	2 €
Museo del Fuego y de Bomberos Ramón y Cajal, 32	3 €	2 €
Museo del Foro de Caesaraugusta Plaza de la Seo, 2	4 €	3 €
Museo de las Termas Públicas de Caesaraugusta San Juan y San Pedro, 7	3 €	2 €
Museo Puerto Fluvial de Caesaraugusta Plaza San Bruno, 8	3 €	2 €
Museo del Teatro de Caesaraugusta San Jorge, 12	4 €	3 €
Ruta de Caesaraugusta	7 €	5 €